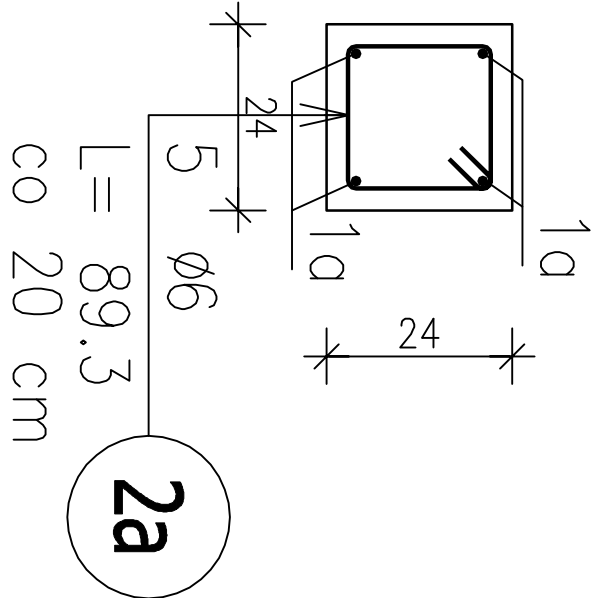


Wieńce Żelbetowe WŻ.1, WŻ.2 i WŻ.3

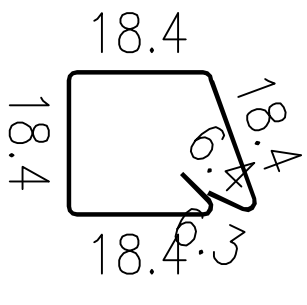
skala 1:20                      Remiza OSP + Kottownia

Wieniec Żelbetowy WŻ.1

Przekrój A-A

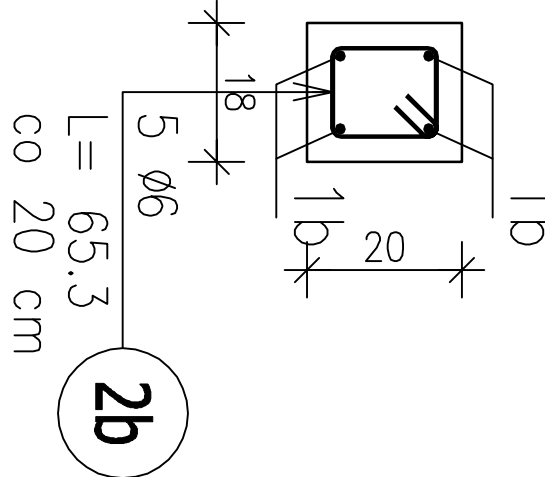


2a) 5 Ø6 L= 89.3



Wieniec Żelbetowy WŻ.2

Przekrój A-A

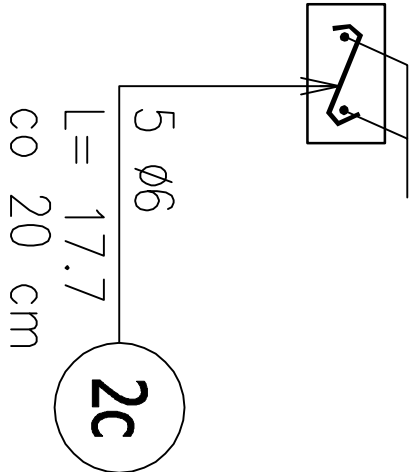


2b) 5 Ø6 L= 65.3



Wieniec Żelbetowy WŻ.3

1c



2c) 5 Ø6 L= 17.7



ZESTAWIENIE STALI ZBROJENIOWEJ

POZ.	NR PRĘTA	ø [mm]	DŁUGOŚĆ [m]	ILOŚĆ		DŁ. ŁĄCZNA [m]	
				PRĘTÓW	x POZ.	RAZEM	St3SX-b Ø6 RB 500W Ø12
Poz. 0 – – 1							
0	1a	12	1,000	4	1	4	
	2a	6	0,893	5	1	5	4,47
DŁUGOŚĆ RAZEM [m]						4,47	4,00
MASA JEDNOSTKOWA [kg/m]						0,222	0,888
MASA [kg]						0,99	3,55
MASA CAŁKOWITA [kg]						4,54	
CAŁKOWITA DŁUGOŚĆ [x55,97m]						163,30	

ZESTAWIENIE STALI ZBROJENIOWEJ

Poz.	NR PRĘTA	Ø [mm]	DŁUGOŚĆ [m]	ILOŚĆ			DŁ. ŁĄCZNA [m]	
				PRĘTÓW	x Poz.	RAZEM	St3SX-b Ø6	RB 500W Ø12
Poz. 0 – – 1								
0	1b	12	1.000	4	1	4		4.00
	2b	6	0.653	5	1	5		3.27
DŁUGOŚĆ RAZEM [m]						3.27	4.00	
MASA JEDNOSTKOWA [kg/m]						0.222	0.888	
MASA [kg]						0.72	3.55	
MASA CAŁKOWITA [kg]							4.28	
CAŁKOWITA DŁUGOŚĆ [x13.17m]							56.36	

ZESTAWIENIE STALI ZBROJENIOWEJ

Poz.	NR PRĘTA	ø [mm]	DŁUGOŚĆ [m]	ILOŚĆ			DŁ. ŁĄCZNA [m]	
				PRĘTÓW	x Poz.	RAZEM	St3S-b ø6	RB 500W ø12
Poz. 0 – – 1								
0	4	12	1.000	2	1	2		
	5	6	0.177	5	1	5	0.89	2.00
DŁUGOŚĆ RAZEM [m]							0.89	2.00
MASA JEDNOSTKOWA [kg/m]							0.222	0.888
MASA [kg]							0.20	1.78
MASA CAŁKOWITA [kg]								1.97
CAŁKOWITA DŁUGOŚĆ [x13.17m]								25.94

Beton C20/25 (B25)

Stal: A-IIIIN (RB500W)

A-I (St3SX)

dg = 16 mm

Otulina 20 mm

INWESTOR:

Gmina Dragacz

Dragacz 7A, 86-134 Dragacz

INWESTYCJA:

Przebudowa budynku świetlicy wiejskiej, dobudowa budynku kottowni oraz rozbórka istniejącego i budowa nowego budynku remizy OSP w miejscowości Fietnowo

NAZWA PRSUNKU:

Wieńce żelbetowe WŻ.1, WŻ.2 i WŻ.3

SKALA:

1:20

BRANŻA:

Architektoniczno-Budowlana

PRACOWNIA PROJEKTOWA architektonicznie - budowlana

"PSBUD" mgr inż. Piotr Świrzyński

86-302 Wątkowo Szlacheckie 87 G

tel. kom. 607 820-777

e-mail: psbud@interia.pl

FAZA:

Projekt budowlano - wykonawczy

DATA:

21.02.2019r.

NR ARKUSZA:

B-14

FUNKCJA:

AUTOR:

PROJEKTANT:

OPRACOWANIE:

mgr inż. Piotr Świrzyński

KUP/0130/PWOK/09

inż. Dawid Komowski

NR UPRAWNIENIA:

SPECJALNOŚĆ:

PODPIS:

KONSTRUKCJA: